



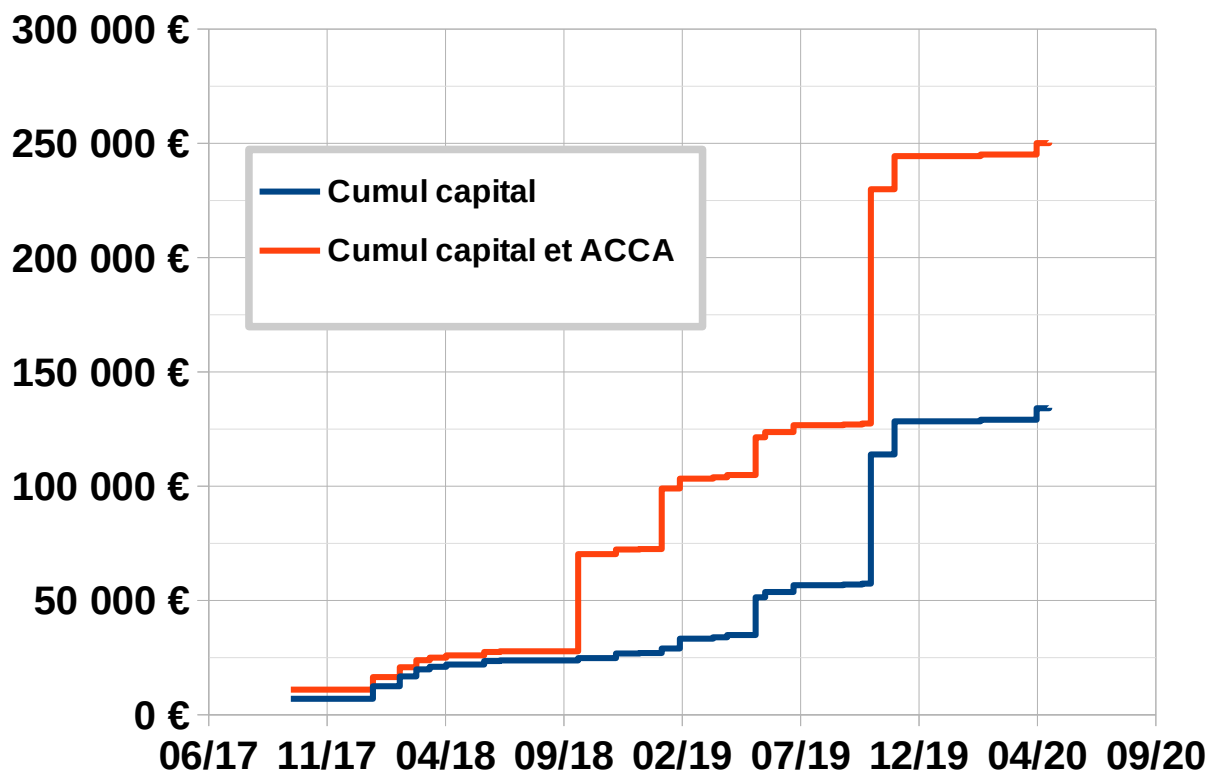
SAS CENTRALES VILLAGEOISES SOLEIL SUD BOURGOGNE

ETAT DU SOCIÉTARIAT ET DES FONDS PROPRES OU QUASI FONDS PROPRES

13/06/20

Nombre de sociétaires	89
Capital total	134 300 €
ACCA total	116 005 €
Total fonds propres ou Quasi fonds propres	250 305 €
Cible en fonds propres, pour tranche 1, Lot 2018 (en service) + lot 2020 (4x36kWc), avec emprunt	100 000 €
Capital moyen par sociétaire	1 509 €
Capital médian par sociétaire	500 €
Capital maxi possible pour un-e actuel-le sociétaire	26 860 €
Nb de sociétaire surcapitalisé	0
Capital maxi possible pour un-e futur-e sociétaire	33 575 €

CAPITAL ET FONDS PROPRES EN FONCTION DU TEMPS

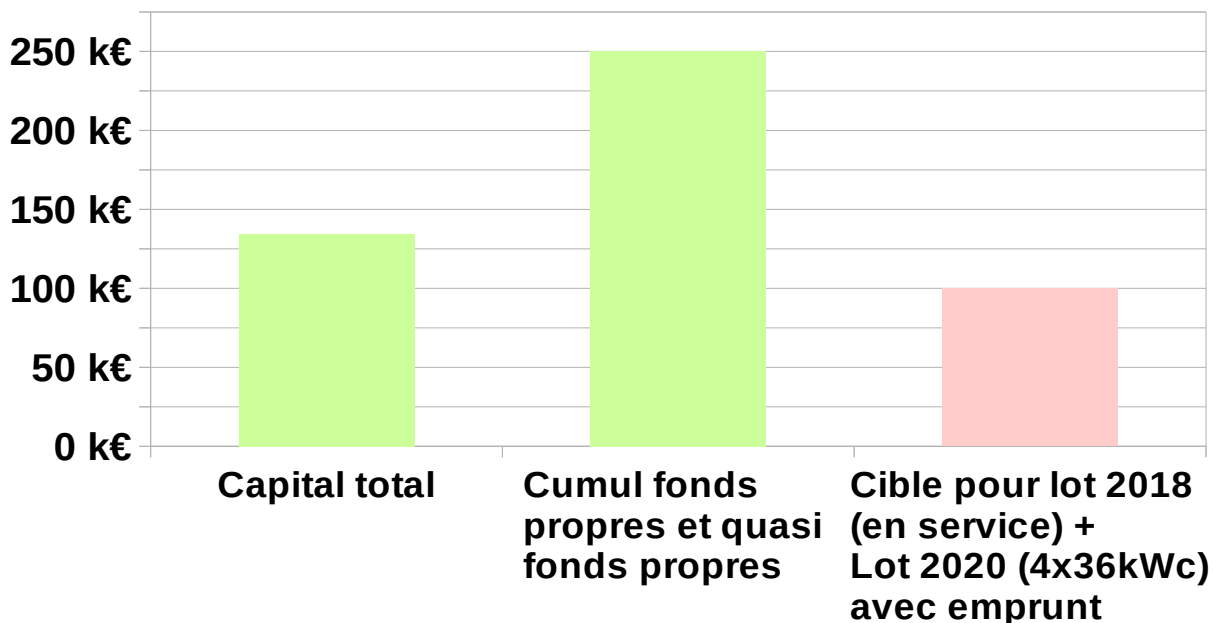




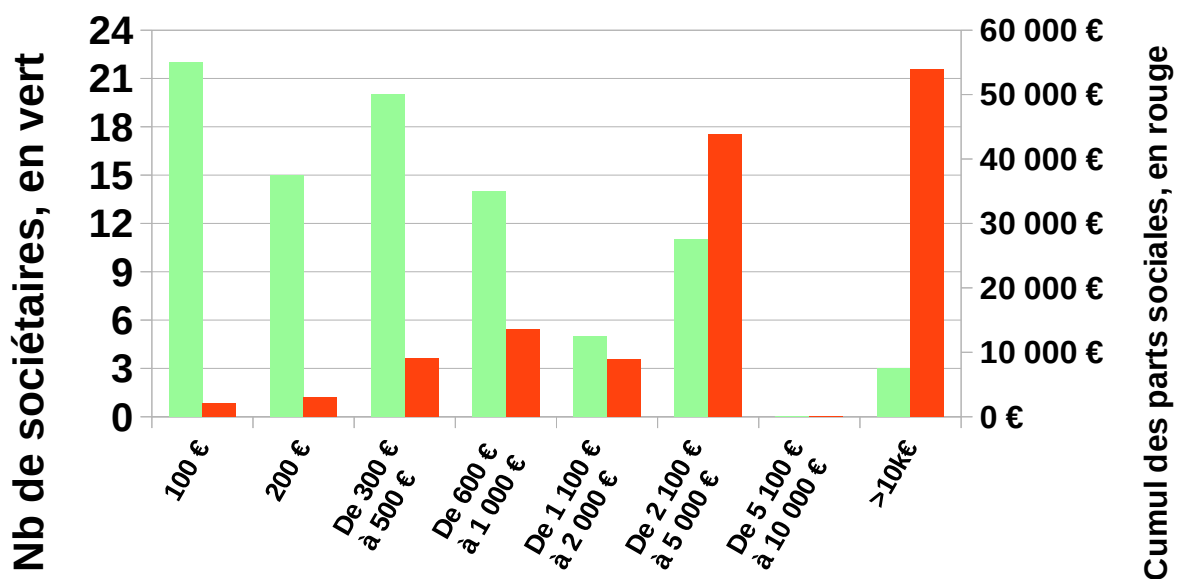
ETAT DU SOCIÉTARIAT ET DES FONDS PROPRES OU QUASI FONDS PROPRES

13/06/20

FONDS PROPRES : RÉALISÉ ET CIBLE



RÉPARTITION DES ACTIONNAIRES





SAS CENTRALES VILLAGEOISES SOLEIL SUD BOURGOGNE

ETAT DU SOCIÉTARIAT ET DES FONDS PROPRES OU QUASI FONDS PROPRES

13/06/20

SENSIBILITÉ À L'ACTIONNARIAT DES PERSONNES MORALES

A TRÈS COURT TERME

Capital détenu par des personnes physiques	PP	129 300 €
Capital détenu par des personnes morales	PM	5 000 €
Taux de capital actuellement détenu par des personnes morales		3,72%
Taux max de capital détenu par des personnes morales pour bénéficiaire de l'IS réduit		25%
Capital maxi possible après apport de personnes morales (le capital des personnes physiques fait alors 75 % du capital total)		172 400 €
Nouvel apport maximal pour personnes morales		38 100 €
Capital détenu par des collectivités	C	5 000 €
Taux de capital actuellement détenu par des collectivités		3,72 %

RÉPARTITION GÉOGRAPHIQUE

Nb de sociétaires locaux (habitant le territoire de la SAS)	73	82,0%
Cumul du capital détenu par des sociétaires locaux	103 900 €	77,4%

AMF – LIMITE DE LA COLLECTE DE FONDS

En accord avec le décret d'application 2016-1272 et l'option de limiter la collecte sur 12 mois.

Limite de fonds collectés sur 12 mois 100 000 €

Période du 31/01/2018 au 30/01/2019

Montant collecté 29 000 €
Collecte non considérée comme une OPTF **oui**

Période du 31/01/2019 au 30/01/2020

Montant collecté 99 400 €
Collecte non considérée comme une OPTF **oui**

Période du 31/01/2020 au 30/01/2021

Montant collecté 5 900 €
Collecte non considérée comme une OPTF **oui**
Marge restante pour la période en cours **94 100 €**



SAS CENTRALES VILLAGEOISES SOLEIL SUD BOURGOGNE

ETAT DU SOCIÉTARIAT ET DES FONDS PROPRES OU QUASI FONDS PROPRES

13/06/20

RÉPARTITION DU SOCIÉTARIAT PAR TRANCHE D'AGE

