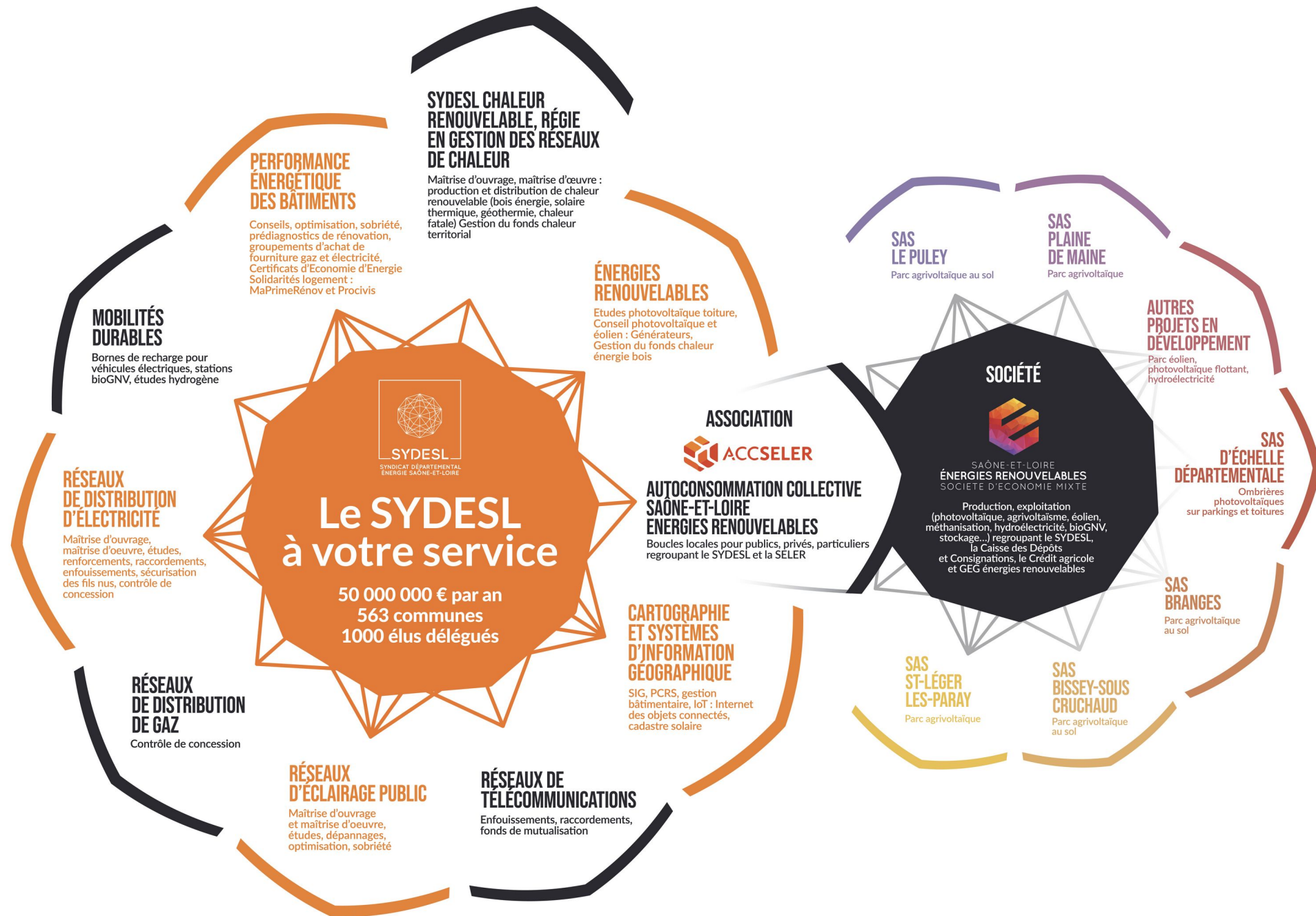


PRÉSENTATION DE L'ORGANISATION ET DE LA GOUVERNANCE DU SYDESL





PRESIDENT DU SYDESL
Jean SAINSON

Direction Générale des Services
DIRECTRICE GENERALE
Céline SEVESTRE
DIRECTEUR ADJOINT
Yann JACCON

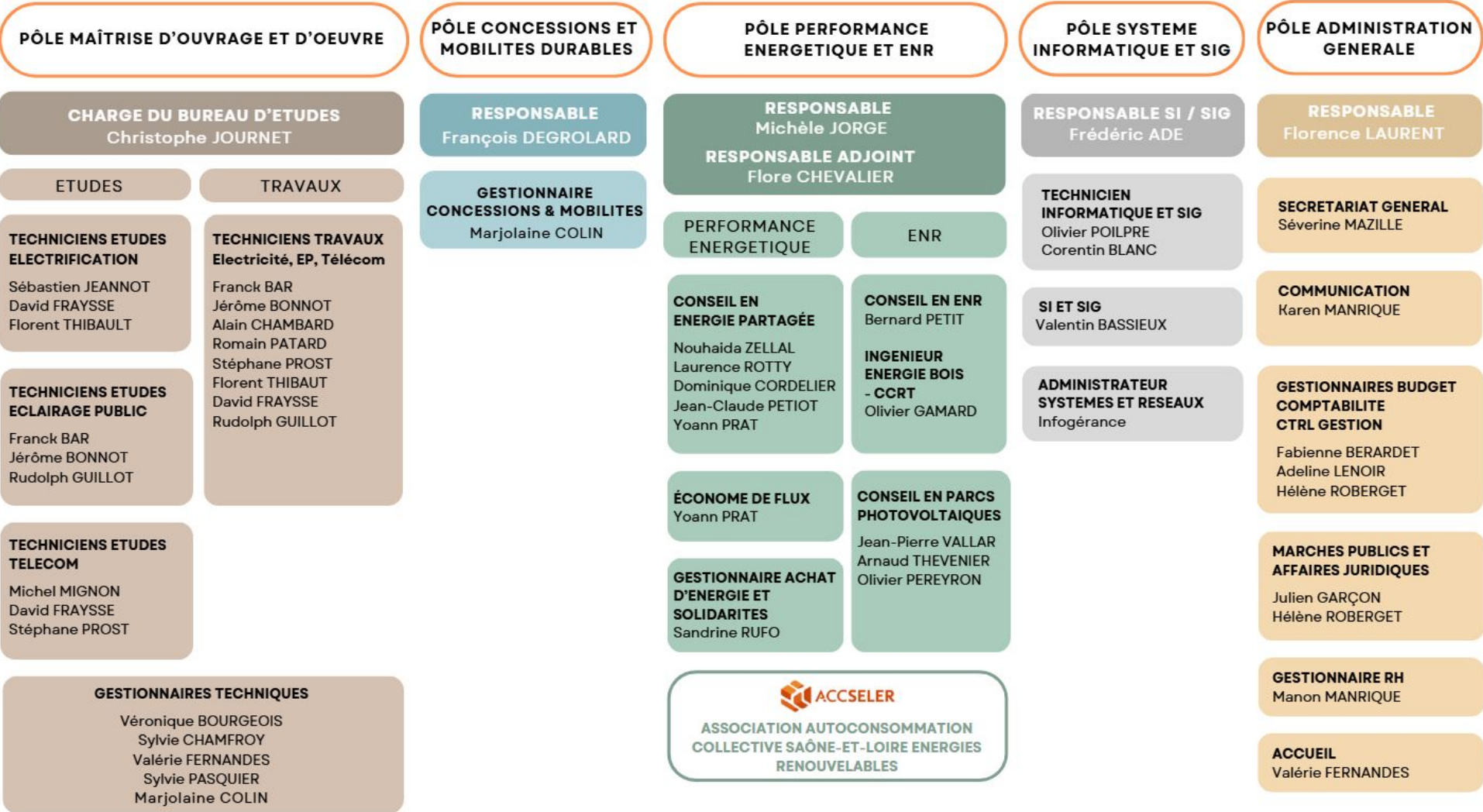
Direction technique
DIRECTEUR TECHNIQUE
Yann JACCON
DIRECTEUR ADJOINT
Christophe JOURNET

ASSISTANTE DE DIRECTION - ASSEMBLEES
Séverine MAZILLE

REGIE DE CHALEUR
Nicolas BERGMANN



SEM SELER
Céline SEVESTRE
Benjamin BOUTAIN
Johan MARY





Le syndicat d'énergie de Saône-et-Loire met à disposition des habitants le premier cadastre solaire du territoire.

cadastre-solaire.sydesl.fr

CADASTRE SOLAIRE

Découvrez gratuitement le potentiel solaire de votre toiture avec le SYDESL
A partir du 30 septembre 2024

Flashez-moi pour en savoir +



sydesl.fr

GRATUIT, INTUITIF ET INTERACTIF

Pourquoi installer des panneaux solaires sur votre toiture ?



Réduire votre facture d'énergie



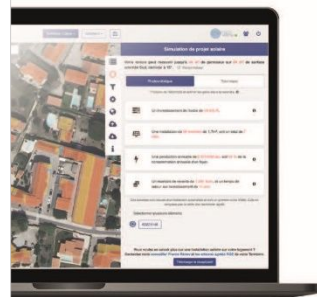
Agir pour l'environnement



Augmenter la valeur immobilière de votre maison

Vous souhaitez sauter le pas et installer des panneaux solaires ?

Le Syndicat Départemental d'Énergie de Saône et Loire vous encourage à faire la simulation de votre cadastre solaire et vous accompagne dans votre projet.



Le cadastre solaire permet de :

- ✓ Mesurer instantanément le potentiel solaire de votre toiture,
- ✓ Construire votre projet solaire photovoltaïque ou thermique en toute confiance,
- ✓ Lutter contre les arnaques de démarchage,
- ✓ Bénéficier gratuitement de conseils d'experts locaux.

Fiable et accessible pour tous les habitants

Vérifiez le potentiel de votre toiture avec un outil mis à disposition gratuitement pour le grand public.

Pour aller plus loin !

Vous souhaitez avoir des informations complémentaires ?
Flashez directement le QR code mis à votre disposition.

Flashez-moi pour en savoir +



sydesl.fr



SEM SÂONE-ET-LOIRE ENERGIES RENOUVELABLES

QUI SOMMES-NOUS ?

- Une société d'économie mixte, c'est-à-dire une société de droit privé présentant la particularité d'avoir un capital social partagé entre un actionariat public majoritaire et un actionariat privé minoritaire.
- Instituée avec un capital de 1 200 000 €, la SEM SELER compte 4 actionnaires.

CONTACT :

contact@seler.fr / bboutain@seler.fr /
jmary@seler.fr

03 79 42 00 98 / 06 26 31 01 80 / 06 18 95 98
38

